

1 · 電器規範：

1. 交流輸入電源:1 ϕ 2w 110/220VAC \pm 10% 60Hz。
2. 直流輸出電壓:0~160DC。
3. 直流輸出電流:0~15A。
4. 輸出漣波率:< 5%。
5. 效率:滿載下 > 80%。
6. 輸出電壓調整率:< 3%。
7. 輸出直流電壓採外調式。

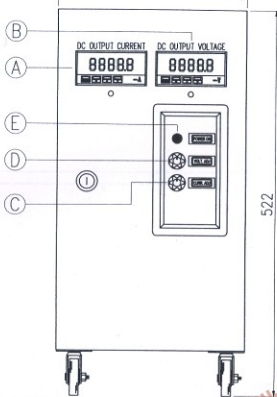
2 · 前內上板指示說明：

- (A) : DC OUTPUT CURRENT (輸出直流電流表)。
- (B) : DC OUTPUT VOLTAGE (輸出直流電壓表)。
- (C) : CURRENT ADJ. (電流調整旋鈕)。
- (D) : VOLTAGE ADJ. (電壓調整旋鈕)。
- (E) : POWER ON (市電輸入正常指示燈)。

3 · 前內下板指示說明：

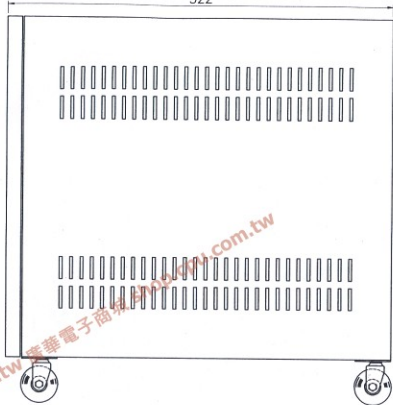
- (G) : AC INPUT N.F.B. (交流輸入斷路器)。
 - ※ 交流輸入電源接線用。
 - ※ 啟動交流輸入電源，供充電機開機運轉使用。
- (H) : DC OUTPUT N.F.B. (直流輸出斷路器)。
 - ※ 直流輸出接線用，由此接線至各負載設備上。
 - ※ 啟動總直流輸出電源，供負載使用。
- (I) : AC INPUT SELECT TB (交流輸入電源選擇端子盤)。
 - ※ 電源分為 110V 系統及 220V 系統兩種。

253

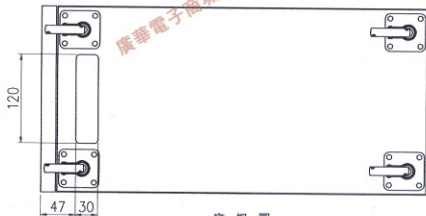


前視圖

522



右側視圖



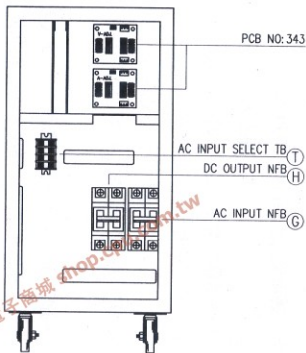
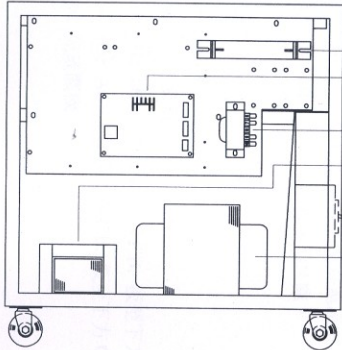
底視圖

253



後視圖

廣華電子商城 shop.cpu.com.tw 廣華電子商城 shop.cpu.com.tw



左側視圖

前視圖

SCR

散熱片 K-140
130mm

PCB NO: 343

電解電容

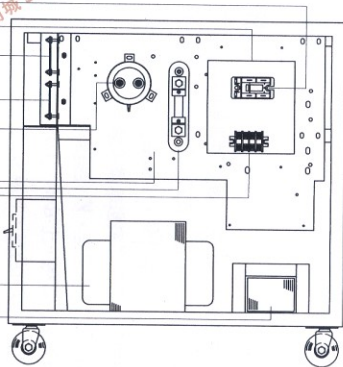
PCB NO: 077

SHUNT

4P 20A TB

整流用變壓器

CHOKE



右側視圖

4. 安裝方法：

- (1). 機器應定位於通風良好之處，前後保持相當距離，以利於檢修。
- (2). 打開前門，檢查所有 N.F.B. 是否扳至下方 OFF 處。
- (3). 將商用電源經由下方進線口，接於前內板 (G) AC INPUT NFB 上。
※ 配合 (T) 交流輸入電源選擇端子盤，選擇適當之電壓值 110V 或 220V。
※ 火線接於 L，地線接於 N，安全接地線於 G。
- (4). 從 (H) DC OUTPUT NFB 上，將直流電源經下方進線口接至 LOAD。
※ 注意“+”“-”之極性，紅色代表“+”端，黑色代表“-”端。
- (5). 以上即完成輸入 / 輸出配線工作。
- (6). 輸入 / 輸出如前內板指示說明圖。

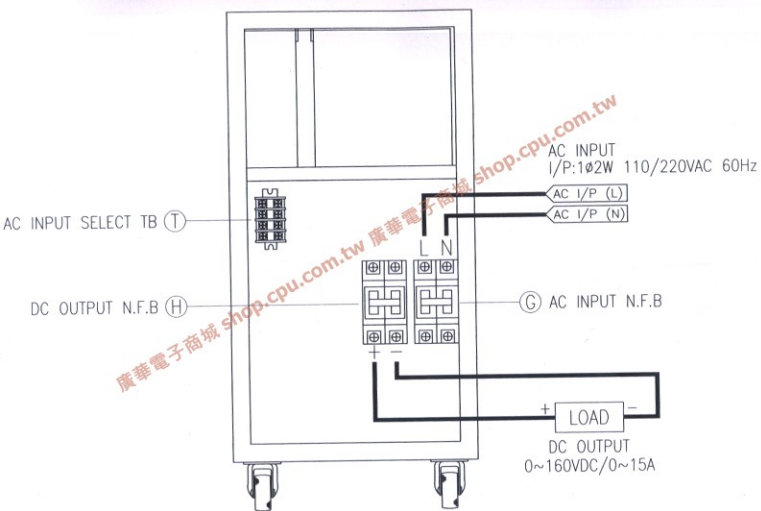
5. 開機守則：

- (1). 確定 (G) AC INPUT NFB 上之交流輸入電壓是否正常，(H) DC OUTPUT NFB 上之極性是否正確。
- (2). 調整 (D) 輸出電壓調整鈕至適當之電壓值。
- (3). 將 (G) 之 N.F.B. 扳至 ON 處，此時前面板經 10 ~ 15 秒後，由 (B) 之電壓表上可視電壓達到設定電壓值。
- (4). 確定直流電壓表已建立正常電壓後，將 (H) 之 DC OUTPUT N.F.B 扳至 ON 處。
- (5). 調整 (C) 輸出電流調整鈕至適當之電流值。
- (6). 以上完成開機動作。另簡易其順序如下：
※ 開機簡易順序：
<a>. 將 (G) 之 N.F.B. 扳至 ON 處。
. 由 (D) V-ADJ. 調整至所需電壓值。
<c>. 由 (C) A-ADJ. 調整至所需電流值。
<d>. 將 (H) 之 N.F.B. 扳至 ON 處。

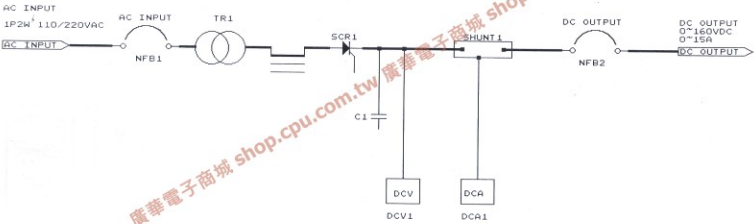
6. 關機守則：

◎ 關機簡易順序：

- <a>. OFF 負載。
- . (H) DC OUTPUT N.F.B. 扳至下方 OFF 處。
- <c>. (G) AC INPUT N.F.B. 扳至下方 OFF 處。
- <d>. 完成關機。



前 內 視 圖



廣華電子商城 shop.cpu.com.tw