

自動裁切 (可全切, 半切, 連續半切)

防撞橡膠護墊

超大背光液晶顯示幕

背蓋開啟門

標籤帶出口

94mm

126mm

250mm

USB 插槽

Wi-Fi 按鍵

人體工學的鍵盤

LED 指示燈

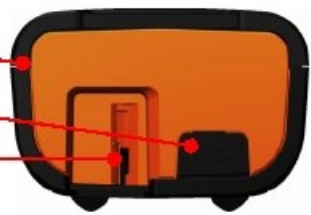
背蓋

防墜腕帶孔

AC 變壓器插槽

標籤帶確認口
(可確認寬度、顏色等)

廣華電子 廣華商城 shop.cpu.com.tw

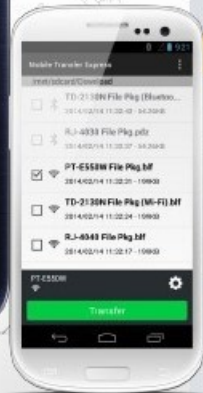


提供全方位的標籤製作解決方案

巧妙地整合了 In-house (事先列印) 及 On-site (施工現場列印) 的所有工作

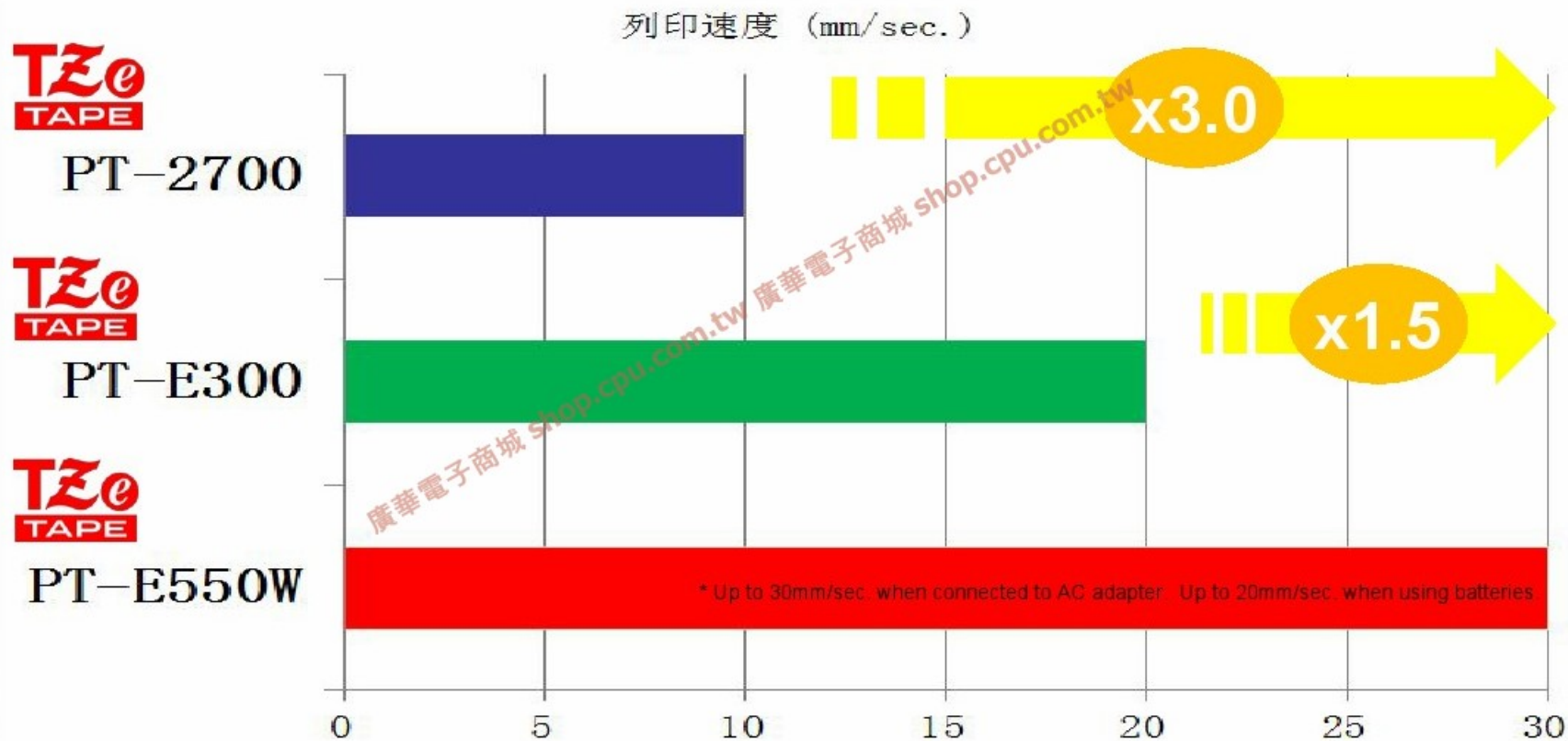
各種標籤製作的最佳方案:

- ✓ 電線 / 電纜 / 光纖
- ✓ 聲音 / 影像 AV 端子
- ✓ 面板與電源開關
- ✓ 配電箱與保全系統



	A
1	EI/AT/ANSI - 606A
2	2A-B01
3	2A-B02
4	2A-B03
5	2A-B04
6	2A-B05
7	2A-B06
8	2A-B07
9	2A-B08
10	2A-B09

最高可達現行機型 3 倍的列印速度 (搭配新一代 TZe 驅動馬達)



同時需要製作多張標籤用戶的最佳拍檔
(提升電信機房 / 水電施工 / 網路配線承攬業者的工作效率)

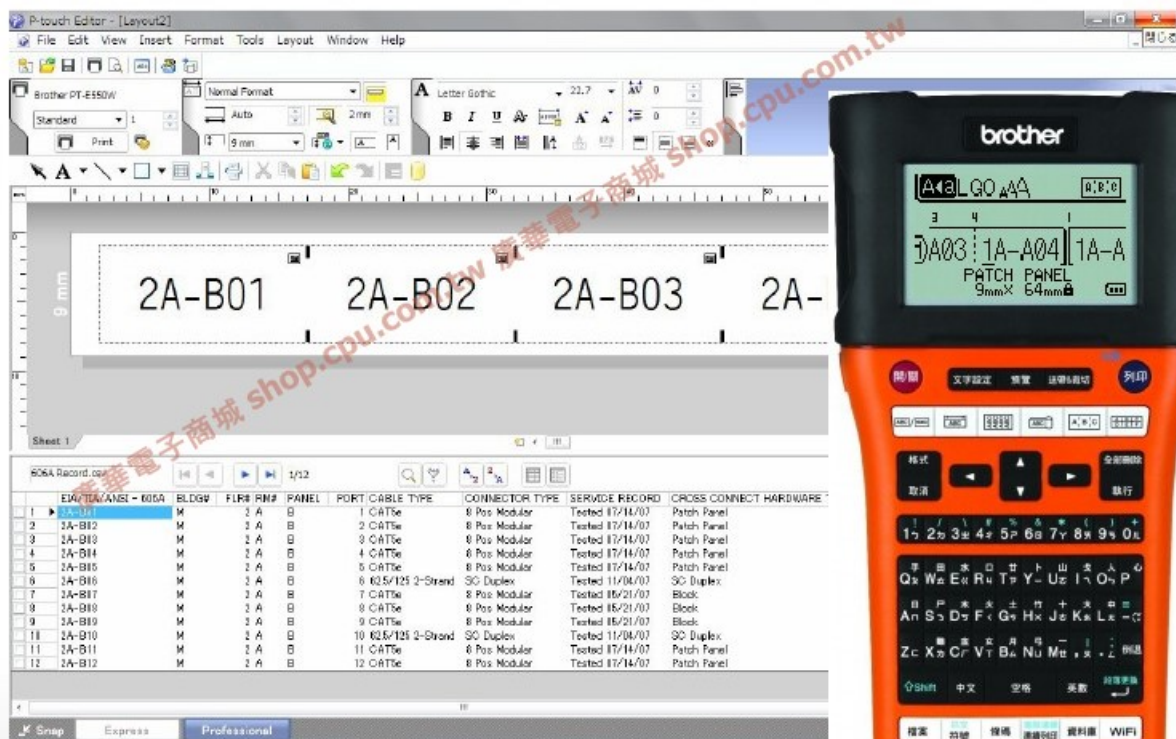
- ✓ 減少不必要的 留白浪費
- ✓ 保持 序號標籤 的前後順序
- ✓ 連續半切功能 方便標籤的剝下取用

	1A-B01 1A-B01 1A-B01 1A-B01 1A-B01	1A-B02 1A-B02 1A-B02 1A-B02 1A-B02	1A-B03 1A-B03 1A-B03 1A-B03 1A-B03	1A-B04 1A-B04 1A-B04 1A-B04 1A-B04	1A-B05 1A-B05 1A-B05 1A-B05
--	--	--	--	--	--------------------------------------

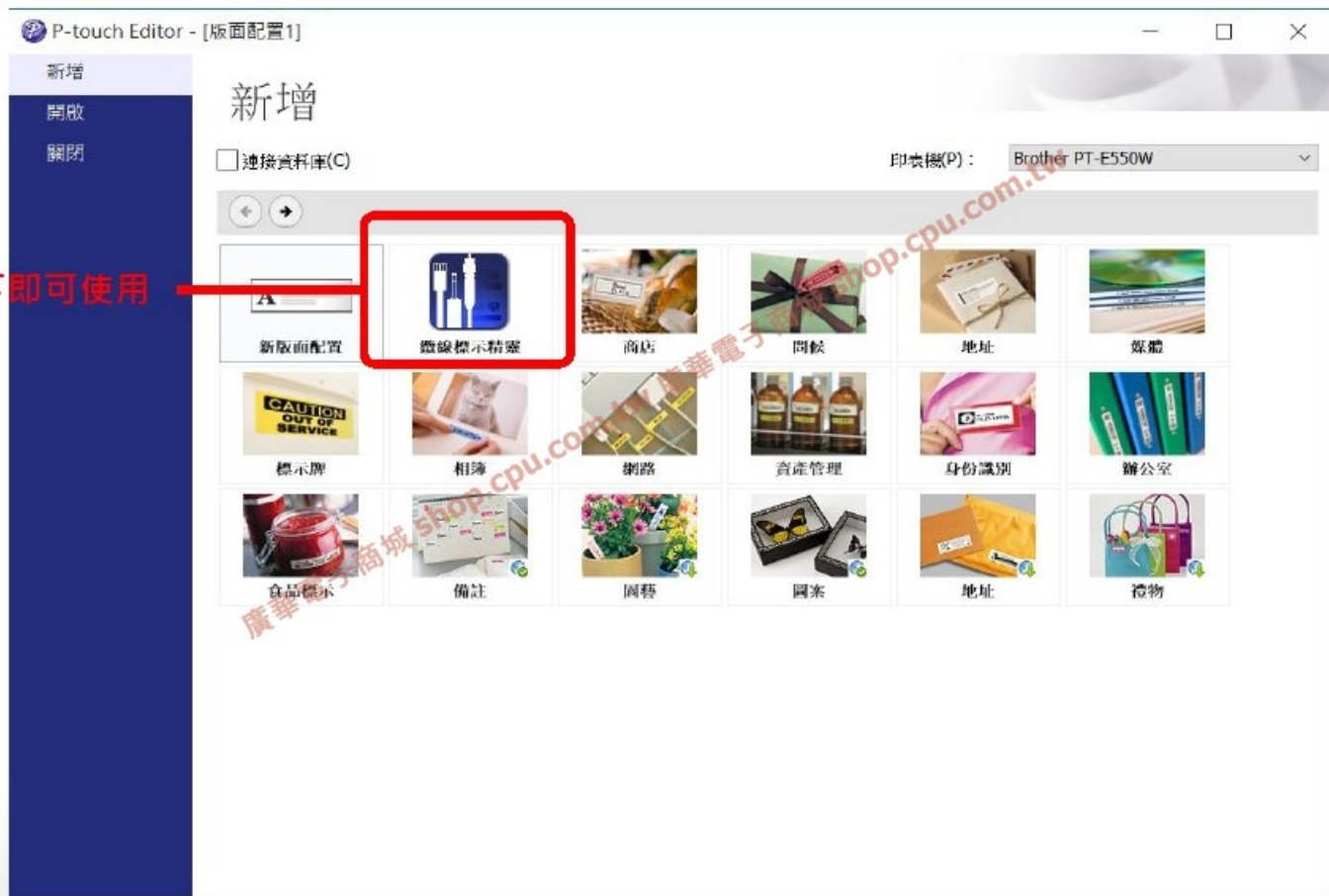


從電腦列印 - 搭配 P-touch Editor 5.1 編輯軟體

隨機附贈功能齊全的**標籤編輯軟體** (可讀取 Database 資料，直接轉檔)
可透過 **USB** 或 **Wi-Fi** 無線傳輸與電腦連線



全新纜線標示精靈已內建在起始畫面中，方便選取範本，製作標籤。



方便使用，提供循序漸進的設定步驟

選擇標籤應用型式

預覽標籤列印樣式

設定細部參數

連結資料庫 (有需要時)

標籤類型(O): 銅子板

範例

Text1 Text2 Text3 Text4 Text5

區塊設定

區塊寬度(L): 19.2 mm

區高總數(O): 5

標籤寬度(O): 12 mm

方向

橫向(O) 垂直(O)

字型設定

使用印表機字型(O)

Helsinki 24

選項

包含(O)

名稱預設(O): 為預存檔

連結資料庫(C)

Brother PT-E550W

400%

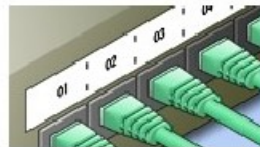
共有 7 種「標籤應用型態」可供選擇



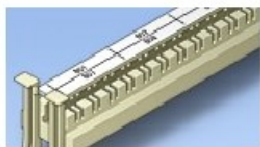
旗幟標示



熱縮套管



插線板



穿孔板

製作標籤對話框

標籤類型(T): 穿孔板

範例

Text1	Text2	Text3	Text4	Text5
-------	-------	-------	-------	-------

標籤設定

區域表長(L): 19.2 mm

個區域(O): 5

標籤寬度(W): 12 mm

字體設定

使用印表機字型(B)

Helvetic 24

選項

反向(B)

分隔符號(S): 勾號符號

連接資料庫(C)

< 上一步(B) 確定 取消



一般用途



面板



纜線包覆

廣華電子商城 shop.cpu.com.tw

整合式的智慧型資料庫合併功能

Cable Labeling

關聯資料庫

對應合併欄位

標題內含多個區域配置物件 (文字/影像) 。若要從資料庫列印標籤，請將每個物件連結到資料庫欄位。在合併欄位表格中，按一下地區配置物件名稱，在資料庫欄位的資料行中，選擇要連結的欄位。按確定完成操作。

否則，請按一下其中一個按鈕以變更對應資料庫欄位的方式。

預覽: 合併欄位(M):

Layout Object	Database Field	Offset
"Text1"	EIA/TIA/ANSI -	0
"Text2"	EIA/TIA/ANSI -	1
"Text3"	EIA/TIA/ANSI -	2
"Text4"	EIA/TIA/ANSI -	3
"Text5"	EIA/TIA/ANSI -	4
"Text6"	EIA/TIA/ANSI -	5

EIA/TIA/A	BLDG#	FLR#	RM#	PANEL	PO
2A-B01	M	2	A	B	
2A-B02	M	2	A	B	
2A-B03	M	2	A	B	
2A-B04	M	2	A	B	
2A-B05	M	2	A	B	
2A-B06	M	2	A	B	
2A-B07	M	2	A	B	
2A-B08	M	2	A	B	
2A-B09	M	2	A	B	
2A-B10	M	2	A	B	

欄位(F) 將每個資料庫欄位連接到每個物件。

偏移(O) 選擇對應單一資料庫欄位的每個記錄。

< 上一步(B) 確定 取消

< 戻る(B) OK キャンセル



PT-E550W

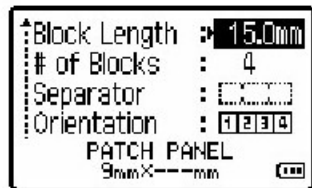
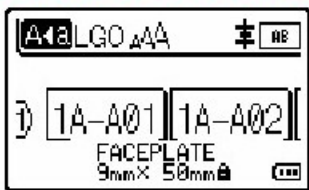


在施工现场使用时的
主要特色

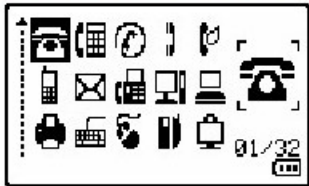


內建大型背光液晶顯示幕

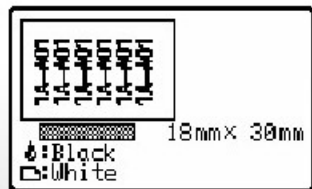
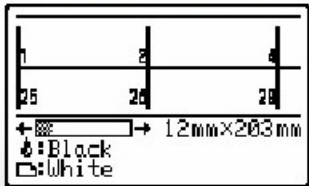
直覺式的標籤製作設定



內建多種專業符號可供選用



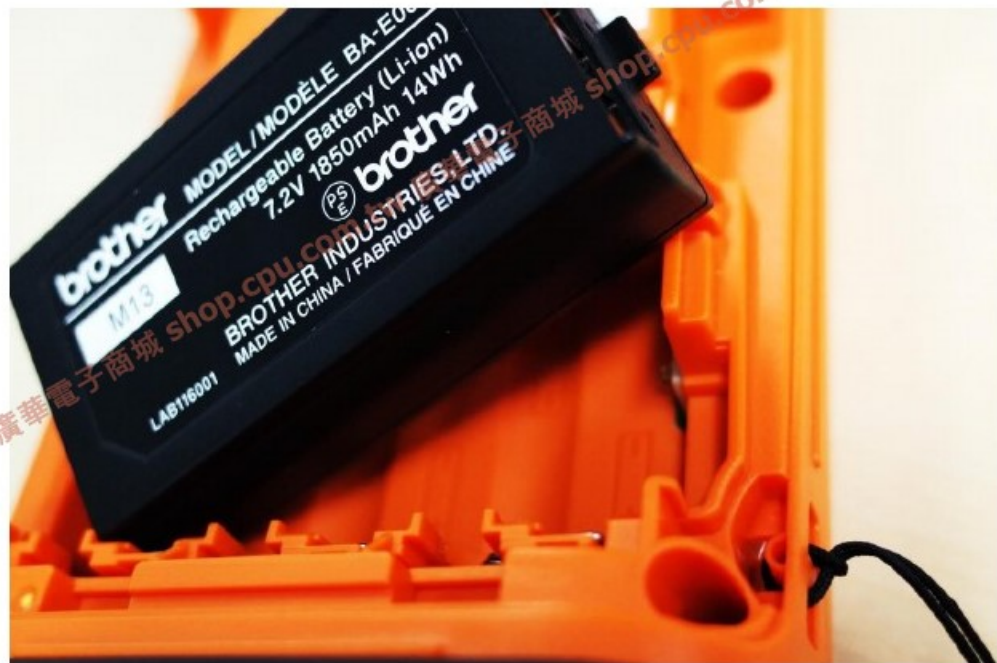
內建標籤預覽功能



內建與電腦相同的鍵盤配置，無論是注音輸入中文，或是英文輸入，皆可隨時輕鬆上手。



隨機附贈**超高容量**、**可重複充電**的**鋰電池**，方便使用
也更加環保。



內建 384 種工業用符號

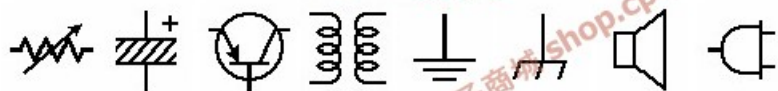
安全警示



電信/視聽



電力相關



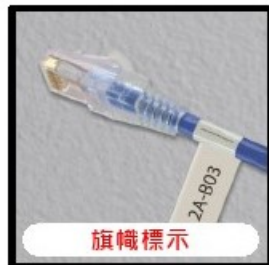
箭頭指示



其他



內建6種專為工業用途設計的快捷鍵，方便選用。

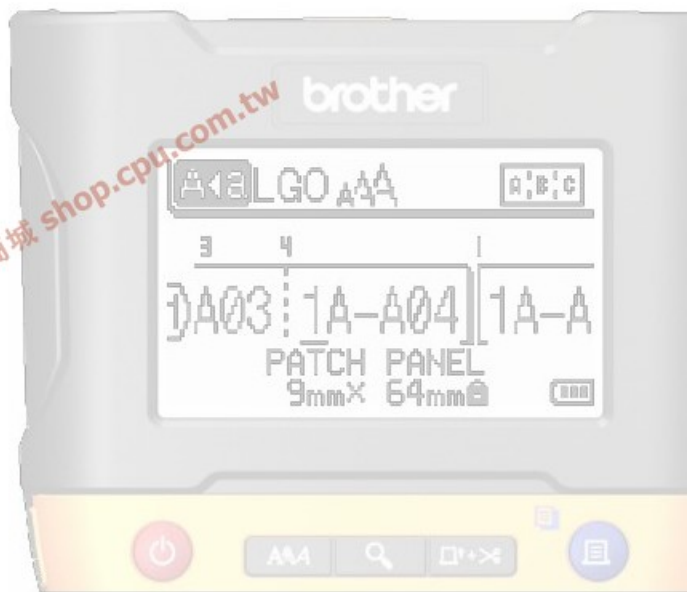


熱縮套管

條碼列印

序號列印

資料庫轉檔



從雲端提供一系列最新標籤製作範本，只需幾個步驟：
選取、編輯、列印，即可完成。

- ✓ 從雲端提供各種電信 / 電力標籤範本
- ✓ 簡單方便，選取範本，編輯列印
- ✓ 經由 Wi-Fi 無線傳輸直接和標籤機連線
(不需搭配無線基地台)
- ✓ 支援版本： Android 4.0 or higher
iOS 7.0 or higher
- ✓ 適用機型： PT-E550W
PT-P750W



利用無線傳輸連結您的電腦或行動裝置，採用
無線直連技術，不需搭配無線基地台。

