

NJCシリーズ

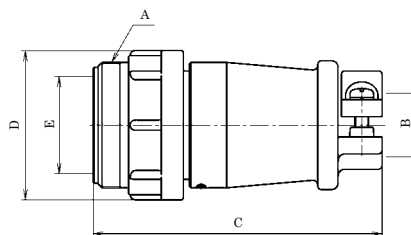
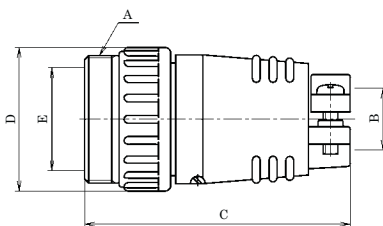
寸法

正芯 逆芯

正芯・逆芯 共通

◆【AdM・AdF】アダプタ

ケーブルを延長する時に使用中継タイプで、相手コネクタ（プラグ類）に接続します。



◆はんだづけタイプ

シェル サイズ	品名（■はコンタクト数）		標準寸法				
	正芯(ピンコンタクト)	逆芯(ソケットコンタクト)	A	B	C	D	E
16	NJC-16 ■ -AdM	NJC-16 ■ -AdF	M18 × 1	φ 7 ~ φ 8.5	46	φ 22	φ 13
20	NJC-20 ■ -AdM	NJC-20 ■ -AdF	M22 × 1	φ 10 ~ φ 12.5	50	φ 26	φ 16.6
24	NJC-24 ■ -AdM	NJC-24 ■ -AdF	M26 × 1	φ 11.5 ~ φ 14	54	φ 29	φ 20.8
28	NJC-28 ■ -AdM	NJC-28 ■ -AdF	M30 × 1	φ 13.6 ~ φ 16.5	57	φ 34	φ 25
32	NJC-32 ■ -AdM	NJC-32 ■ -AdF	M37 × 1.5	φ 15 ~ φ 19.5	85.5	φ 44	φ 28.7

◆圧着（CPS）タイプ 《七星オリジナル工具 使用品》

シェル サイズ	品名（■はコンタクト数）		標準寸法				
	正芯(ピンコンタクト)	逆芯(ソケットコンタクト)	A	B	C	D	E
16	NJC-16 ■ CPS-AdM	NJC-16 ■ CPS-AdF	M18 × 1	φ 7 ~ φ 8.5	46	φ 22	φ 13
20	NJC-20 ■ CPS-AdM	NJC-20 ■ CPS-AdF	M22 × 1	φ 10 ~ φ 12.5	50	φ 26	φ 16.6
24	NJC-24 ■ CPS-AdM	NJC-24 ■ CPS-AdF	M26 × 1	φ 11.5 ~ φ 14	54	φ 29	φ 20.8
28	NJC-28 ■ CPS-AdM	NJC-28 ■ CPS-AdF	M30 × 1	φ 13.6 ~ φ 16.5	57	φ 34	φ 25

◆圧着（C）タイプ 《JIS規格工具 使用品》

シェル サイズ	品名（■はコンタクト数）		標準寸法				
	正芯(ピンコンタクト)	逆芯(ソケットコンタクト)	A	B	C	D	E
24	NJC-24 ■ C-AdM	NJC-24 ■ C-AdF	M26 × 1	φ 11.5 ~ φ 14	54	φ 29	φ 20.8
32	NJC-32 ■ C-AdM	NJC-32 ■ C-AdF	M37 × 1.5	φ 15 ~ φ 19.5	85.5	φ 44	φ 28.7

◆圧着（2012C）タイプ 《MIL規格工具 使用品》

シェル サイズ	品名		標準寸法				
	正芯(ピンコンタクト)	逆芯(ソケットコンタクト)	A	B	C	D	E
20	NJC-2012C-AdM	NJC-2012C-AdF	M22 × 1	φ 10 ~ φ 12.5 CBAS-12-7(付属) 使用時 φ 6 ~ φ 7	50	φ 26	φ 16.6